

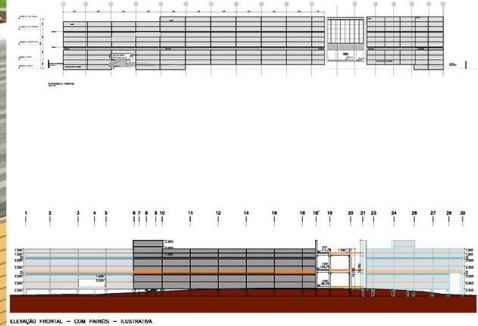


Edificio Shopping Nações

Cotia, Brasil / 2012

Tipología estructural
Propiedad
Cliente
Alcance
Arquitecto

columnas prefabricados, vigas prefabricadas y losas prefabricadas huecas
MSX Innova Empreendimentos Imobiliários Lda.
Leonardi
proyecto de construcción
Érica Schiavinato



El edificio Shopping Das Nações, está destinado a albergar zonas comerciales, tiendas, áreas de alimentación, restaurantes y un cine. Está constituido por tres plantas, todas ellas sobre rasante, sin que existan sótanos.

Las dimensiones en planta son de 151,0 x 54,5 m, con una geometría irregular, presentando un quiebro en la zona central del edificio que lo divide en dos partes claramente diferenciadas, de forma que cada una de ellas forma un ángulo aproximado de 45° con la otra.

El alcance del trabajo consiste en una optimización estructural de las vigas prefabricadas y la conexión entre pilar y viga. Además, se ha realizado un análisis global de la estructura para la eliminación de la junta de dilatación en el quiebro central del edificio.

Fruto del estudio de las vigas se ha planteado el cambio de vigas pretensadas, tal como estaba previsto inicialmente, por vigas armadas, manteniendo en general el canto de las vigas, lo que redundará en un aumento de la facilidad constructiva y los plazos de ejecución. Todas las plantas se ejecutan con losas alveolares con capa superior de compresión, con cantos diferentes en función de la sobrecarga de la zona considerada. La cubierta también se resuelve con losa alveolar, salvo la zona de cines, donde está prevista una cubierta metálica.

Las losas apoyan sobre alas o abas de vigas prefabricadas armadas con continuidad estructural en los pilares, en los que se apoyan por medio de ménsulas o consolas, que disponen de barras verticales o chumbadores que se enhebran en los taladros realizados al efecto en la base de las vigas prefabricadas.

La continuidad estructural de las vigas a través de los pilares se materializa por medio de taladros o furos en los que se alojan barras pasantes o luvas conectadas mediante rosca.

Los pilares prefabricados son de sección rectangular en todos los casos.



C/ Barquillo 23, 2º | 28004 Madrid | España
T. (+34) 917 014 460 | F. (+34) 915 327 864
www.fhecor.com | fhecor@fhecor.es